



Littéraire

BAC L

Rue Fromenteau
BP 369
85603 MONTAIGU Cedex

Tél: 02 51 45 33 00
Fax: 02 51 46 42 11

ce.0851390z@ac-nantes.fr
<http://vinci.paysdelaloire.e-lyco.fr>



LA FORMATION

Ce baccalauréat se prépare en trois ans :

- Une seconde générale et technologique. Depuis la rentrée scolaire 2010 la nouvelle organisation de la classe de seconde facilite le choix d'une série de première pour les élèves.

Les enseignements d'exploration LS (Littérature et Société), CAA (Création et Activités Artistiques – Arts Visuels) ou Italien LV3 peuvent ainsi leur permettre de confirmer leur intérêt pour la filière L. Le choix d'un autre enseignement d'exploration permet aussi un passage en 1^{ère} L qui repose avant tout sur les résultats globaux et plus particulièrement ceux obtenus en français, histoire-géographie et en langues.

- Une première L avec un important bloc d'enseignements communs aux trois séries générales (S, ES et L). Chaque élève doit choisir un enseignement de spécialité : Arts Plastiques, LV3 Italien, mathématiques ou anglais approfondi.

- Une terminale L avec des enseignements spécifiques renforcés et la poursuite de l'enseignement de spécialité choisi en première, ou son remplacement par Droit et Grands Enjeux du Monde Contemporain.

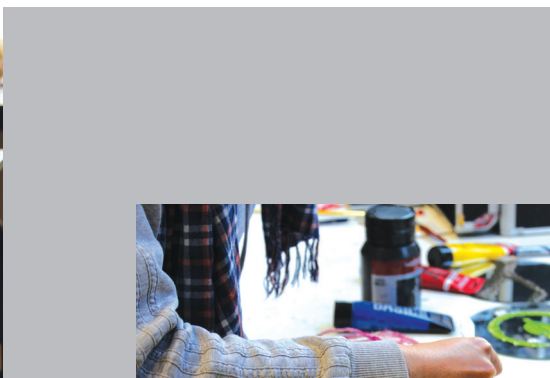
Le Bac L nécessite de posséder de bonnes capacités rédactionnelles, une solide culture générale et un goût prononcé pour les langues et la communication orale. Des capacités d'analyse et de synthèse, une bonne gestion du travail personnel et de la curiosité sont également nécessaires pour réussir dans cette filière.

La section Européenne Anglais est compatible avec la filière littéraire.

LES DÉBOUCHÉS

Le Bac L est particulièrement adapté à la poursuite d'études à l'université : en lettres, langues, sciences humaines, arts, droit. Il est aussi possible d'entrer en classe préparatoire et viser une grande école, ou bien préparer un B.T.S ou un D.U.T dans les domaines de la communication, du tourisme, du secrétariat, ou encore intégrer une école spécialisée dans le secteur social, de la santé, des arts.

A noter : l'enseignement de spécialité « mathématiques » en première et terminale peut être intéressant pour les élèves qui envisagent de passer des concours de la fonction publique et pour ceux qui s'intéressent à la sociologie, la psychologie, la géographie.



HORAIRES HEBDOMADAIRES

■ Classe de 1^{ère} L

Enseignements communs aux 3 séries de Bacs généraux (S, ES et L)

- Français	4h
- Histoire-géographie	4h
- LV1 et LV2	4h30
- Éducation Physique et Sportive	2h
- Enseignement Moral et Civique	0h50
- Accompagnement Personnalisé	2h
- Travaux Personnels Encadrés	1h

Enseignements spécifiques de la série L

- Littérature	2h
- Littérature Étrangère en Langue Étrangère (anglais ou espagnol)	2h
- Sciences	1h30

+ un enseignement de spécialité au choix parmi :

- Arts Plastiques	5h
- LV3 Italien	3h
- Anglais Approfondi	3h
- Mathématiques	3h

Enseignements facultatifs

- LV3 italien	3h
- Education Physique et Sportive	3h
- Arts Plastiques	3h
- Théâtre	3h

■ Classe de Terminale L

Enseignements communs aux 3 séries de Bacs généraux (S, ES et L)

- LV1 et LV2	4h
- Éducation Physique et Sportive	2h
- Enseignement Moral et Civique	0h50
- Accompagnement Personnalisé	2h

Enseignements spécifiques de la série L

- Littérature	2h
- Littérature Étrangère en Langue Étrangère (anglais ou espagnol)	1h30
- Histoire-géographie	4h
- Philosophie	8h

+ un enseignement de spécialité au choix parmi :

- Arts Plastiques	5h
- LV3 Italien	3h
- Anglais Approfondi	3h
- Mathématiques	4h
- Droit et grands enjeux du monde contemporain	3h

Enseignements facultatifs

- LV3 italien	h
- Education Physique et Sportive	3h
- Arts Plastiques	3h
- Théâtre	3h

